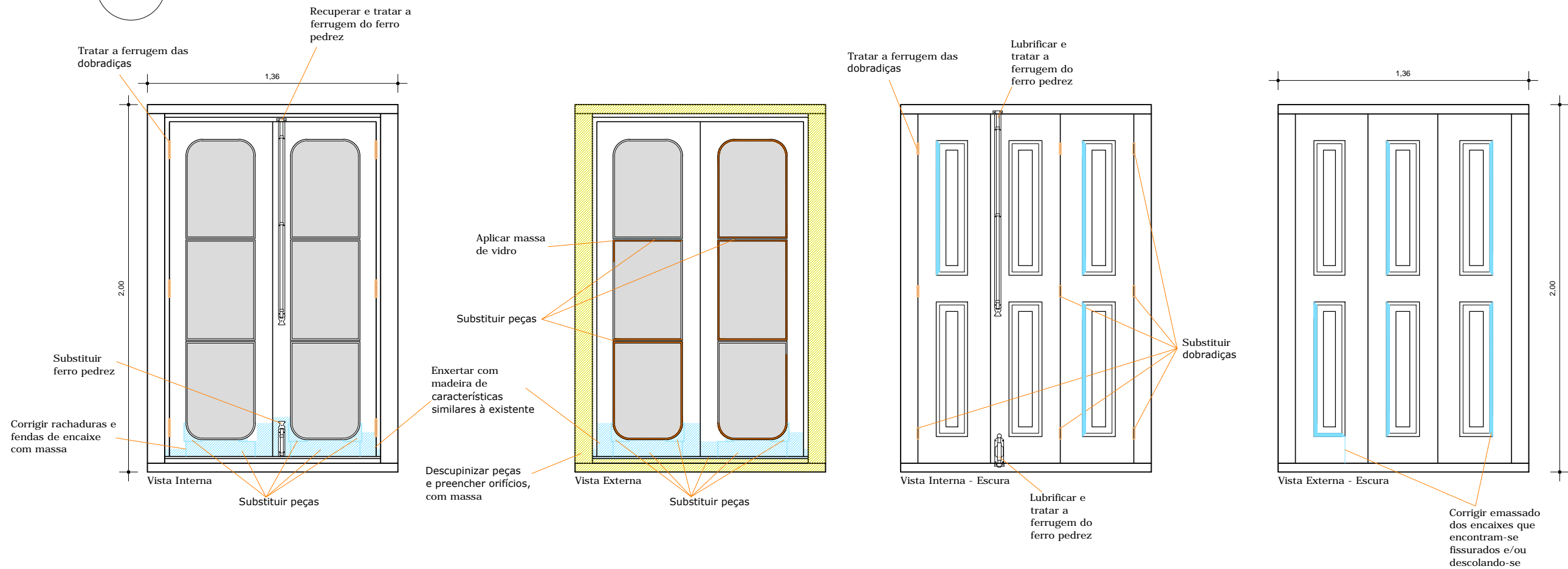


J 7/5



OBSERVAÇÕES GERAIS:

- A esquadria deve ser lixada em sua totalidade.
- A esquadria deverá ser tratada contra a ação de insetos xilófagos com produto adequado.
- A esquadria deverá ser pintada na cor similar à existente.
- Os caixilhos e os vidros das esquadrias estão soltos.

Legenda:	
	Aplicar massa de vidro
	Intervenção na madeira

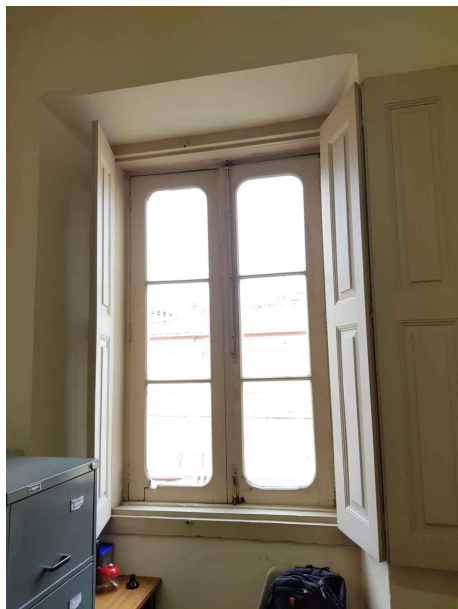
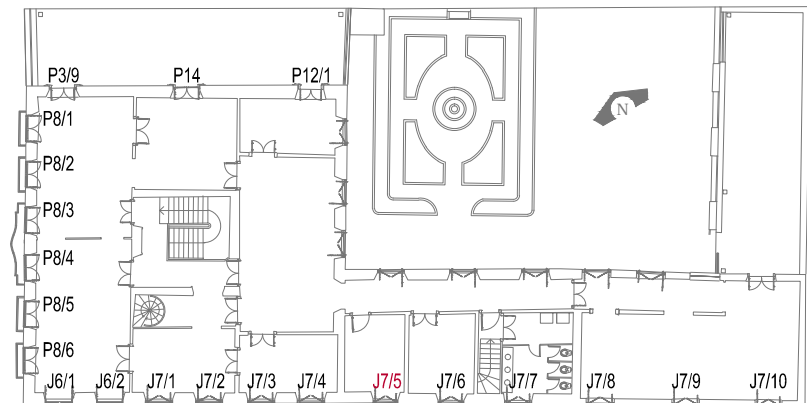


Foto Interna



2º Pavimento

	PROPRIETÁRIO PREFEITURA MUNICIPAL DE PELOTAS Praça Cel. Pedro Osório, 2 Pelotas - RS Restauração das esquadrias - fachada sul	EQUIPE Arq. Fábio Caetano CAU A26736-8 Arq. Laura Zambrano CAU A27988-6 Arq. Marta da Rosa e Silva CAU A33619-0	DATA maio/2018
			ESCALA 1:25
			PRANCHA A 35/46
			Arq. Liciane Almeida CAU A26443-1 Arq. Paulina von Laer CAU A26443-1
	ESTAGIÁRIOS Lilianne Nicolette e Xana Porto	RESPONSÁVEL Arq. Carolina de Castro Neves CAU A53708-0	ESTADO DO RIO GRANDE DO SUL MUNICÍPIO DE PELOTAS SECRETARIA DE CULTURA